

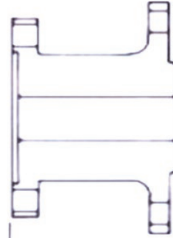
R&D sovitussosaa "adapteri" käytetään kun merivaihteen ulostulolaipan ja joustavan akselilytkimen mitat eivät ole yhteensopivia. Samalla joustava akselilytkin siirtyy taaksepäin riittävän pyörimistilan löytämiseksi.



Merivaihteen ulostulolaipan mitat.

Koneistettu sopimaan
Merivaihteen ulostulolaipan mittoihin

*) Tehonsiirto maks. koskee yksinomaan
R&D joustavaa akselilytkintä (hv/100rpm).



R&D joustavan akselilytkimen mitat.

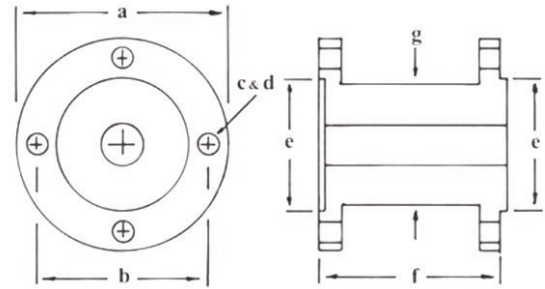
Koneistettu sopimaan
R&D joustavan akselilytkimen mittoihin.

Huom: Yhdistelmän pituus lasketaan:
1) Pituus (joustava) + 2) Pituus (adapteri)

Taulukossa listattuna vain osa Adaptereista, muut mallit pyydyttäessä

Merivaihte johon liitetään R&D joustava akselilytkin	R&D joustava akselilytkin				Sovitusosa " Adapteri "		
	R&D	*) Tehonsiirto max.		1) Pituus	2) Pituus	R&D	Hinta
	Joustava	kW	HV	mm	mm	Tilaus nro	€ (Sis Alv)
4" to 5"	910-029	14,9	20	52,4	22,3	202-351	133,00
5" to 6"	910-032	27,6	37	55,4	74,7	202-411	338,00
Twin Disc MG 502	910-032	27,6	37	55,4	54	202-148	338,00
Twin Disc MG 5111	910-022	44	65	44,5	115,9	EXP 193	pyyd.
ZF-2500A	910-030	89,52	120	58,4	156	202-412	pyyd.
IRM 220A	910-032	27,60	37	55,4	54	202-384	338,00
IRM 280A	910-039	41	55	63,5	50,8	202-387	688,00
IRM 311A	910-024	63,10	85	56,7	266,70	EXP 259	pyyd.
IRM 311A	910-040	41,00	55	63,5	117,6	EXP 243	pyyd.
IRM 325A ZF 12 Bolt	910-024	63,10	85	56,7	178	202-392	958,00
IRM 325IV	910-039	41	55	63,5	111	202-467	pyyd.

R&D siirtokappaletta "Bobbins" käytetään R&D joustavan akselilytkimen siirtämiseksi taaksepäin riittävän pyörimistilan löytämiseksi. Kun akselilytkimen kiinnityslaippa siirtyy väljempään tilaan sen asennus on helpompi suorittaa. Samalla akselin pituus lyhenee siirtokappaleen pituuden verran. Nyky-aikaisten merivaihteiden ulostulolaippa sijaitsee usein niin ahtaassa tilassa, ettei halkaisijaltaan hieman suurempi joustava akselilytkin mahdukaan siellä pyörimään. Siirtäminen taaksepäin antaa useimmiten reilusti pyörimistilaa ja samalla päästään jälkikäteen paremmin suorittamaan huoltotoimenpiteitä, kuten akseliinjan suoruuden tarkistaminen jne.



R&D Tilaus- numero	MERIVAIHDESOVITUS	Siirtokappaleen mitat (mm). Katso mittapiirros ylempänä.							
		Laipan ulkohalk. [a]	Reikä- kehä [b]	Reikiä [c]	Pulti- reikä Ø. [d]	Ohjauksen halkaisija [e]	Pituus- mitta [f]	Kaulan halkaisija	Hinta € / kpl
202-251	5" BW, PRM. Hurth, Volvo	127,0	108,0	4 kpl	11,2	63,50	124,5	85,9	266,00
202-525	5" lyhyt, BW, PRM. Hurth, Vo	127,0	108,0	4 kpl	11,2	63,50	tark.	85,9	266,00
202-250	6" PRM	146,1	120,7	6 kpl	12,7	76,20	148,8	92,7	358,00
Exp 225	7 1/4 Twin Disc	184,2	152,4	6 kpl	19,0	95,25	152,4	108,0	pyyd.

Rope Cutter köysileikkuri on turvallisuusvaruste joka tulisi olla jokaisessa purjeveneessä ja isommissa moottoriveneissä. Se pelastaa hätätilanteelta jos köysi pääsee sotkeutumaan potkuriin. Rope Cutter on valmistettu ruostumattomasta 316 teräksestä. Helppo ja nopea asentaa



OsaNro.	Akselin mitat	Laakerin Ø	Terän Ø	Asennus- mitta [A]	Minimi välimitta [B]	Pituus [C]	Hinta
400-001 Size 1	20mm to 25mm 0.75" to 1"	39mm to 47mm 1.54" to 1.85"	80mm 3.15"	17mm 0.67"	23mm 0.9"	25mm 1.00"	364,00 €
400-002 Size 2	20mm to 32mm 0.75" to 1.25"	47mm to 57mm 1.85" to 2.25"	90mm 3.54"	17mm 0.67"	23mm 0.9"	25mm 1.00"	386,00 €
400-003 Size 3	30mm to 40mm 1.19" to 1.63"	57mm to 70mm 2.24" to 2.76"	105mm 4.13"	17mm 0.67"	23mm 0.9"	25mm 1.00"	408,00 €
400-004 Size 4	35mm to 50mm 1.38" to 2.00"	70mm to 89mm 2.76" to 3.50"	125mm 4.92"	17mm 0.67"	23mm 0.9"	25mm 1.00"	437,00 €

